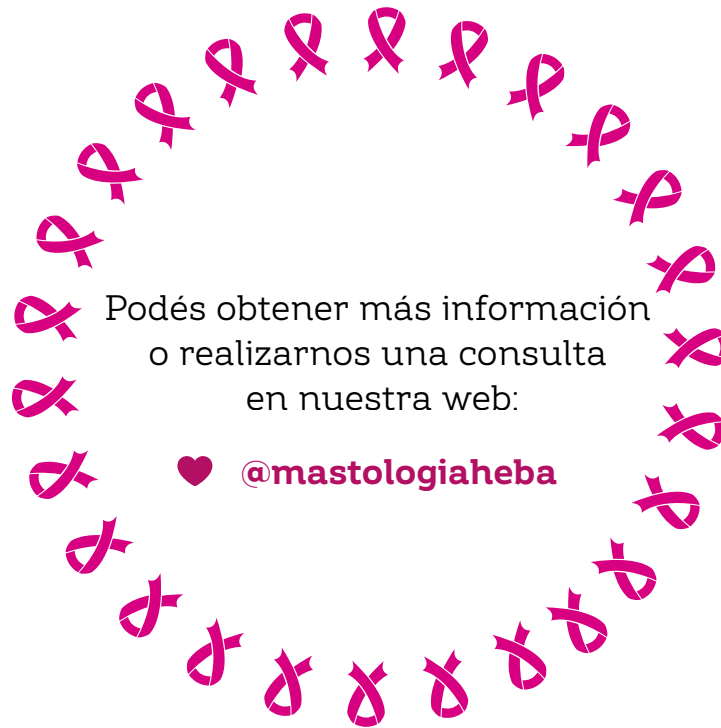




La detección temprana sigue siendo
la acción más importante en la
lucha contra
esta enfermedad.

Esta es la razón principal
de porque las mujeres deben realizarse
una evaluación regularmente
de sus mamas y realizar los controles
imagenologicos anuales

¿Cuándo fue
tu último
chequeo?



Podés obtener más información
o realizarnos una consulta
en nuestra web:

♥ @mastologiaheba

OCTUBRE
ROSA

Mes de la
concientizacion
sobre el cáncer
de mama



HOSPITAL ESPAÑOL DE
BUENOS AIRES
UNIDAD DE
MASTOLOGIA



Cáncer de mama

El cáncer de mama es el tumor maligno más frecuente en la mujer.

1 de cada 8 mujeres que hayan alcanzado la edad de 80 años habrá desarrollado la enfermedad en algún momento de su vida.



En Argentina se detectan entre 15.000 a 20.000 nuevos casos por año

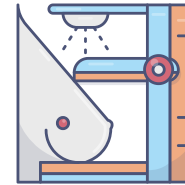
Factores de riesgo

- Obesidad.
- Consumo perjudicial de alcohol.
- Antecedentes familiares de cáncer de mama.
- Exposición a radiación.
- Historial reproductivo.
- Consumo de tabaco,
- Terapia hormonal postmenopáusica.

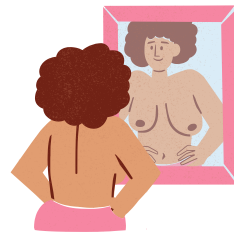
¿Cuándo hacer los controles?

La Sociedad Argentina de Mastología recomienda realizar una **mamografía** en forma **anual** a partir de los **40 años** en las mujeres que no tienen antecedentes en su familia.

En caso de tenerlos, se sugiere iniciar los controles 10 años antes de la edad de presentación en el familiar



Auto-examen



Frente al espejo, de pie observá cambios:

- Con los manos en la cadera.
- Con los brazos hacia arriba.
- Inclínada hacia adelante.

- Mové tus dedos en pequeños círculos desde afuera hacia el pezón.
- Presiona suavemente los pezones verificando si hay algún tipo de secreción.
- Repite estos movimientos estando acostada boca arriba, con la mano contralateral detrás de la cabeza.



Prestá atención a los siguientes síntomas:

- Erosión cutánea
- Alteración en el tamaño o forma
- Nódulo o engrosamiento
- Secreción anormal por el pezón
- Cambio de aspecto del pezón
- Hundimientos, enrojecimiento, grietas



Si aparece alguno de estos síntomas ¡Realiza tu consulta precozmente!

