



HOSPITAL ESPAÑOL DE
BUENOS AIRES
UNIDAD DE
MASTOLOGIA



OCTUBRE ROSA

Mes de la
concientización
sobre el cáncer
de mama

El cáncer de mama es el tumor maligno más frecuente en la mujer.

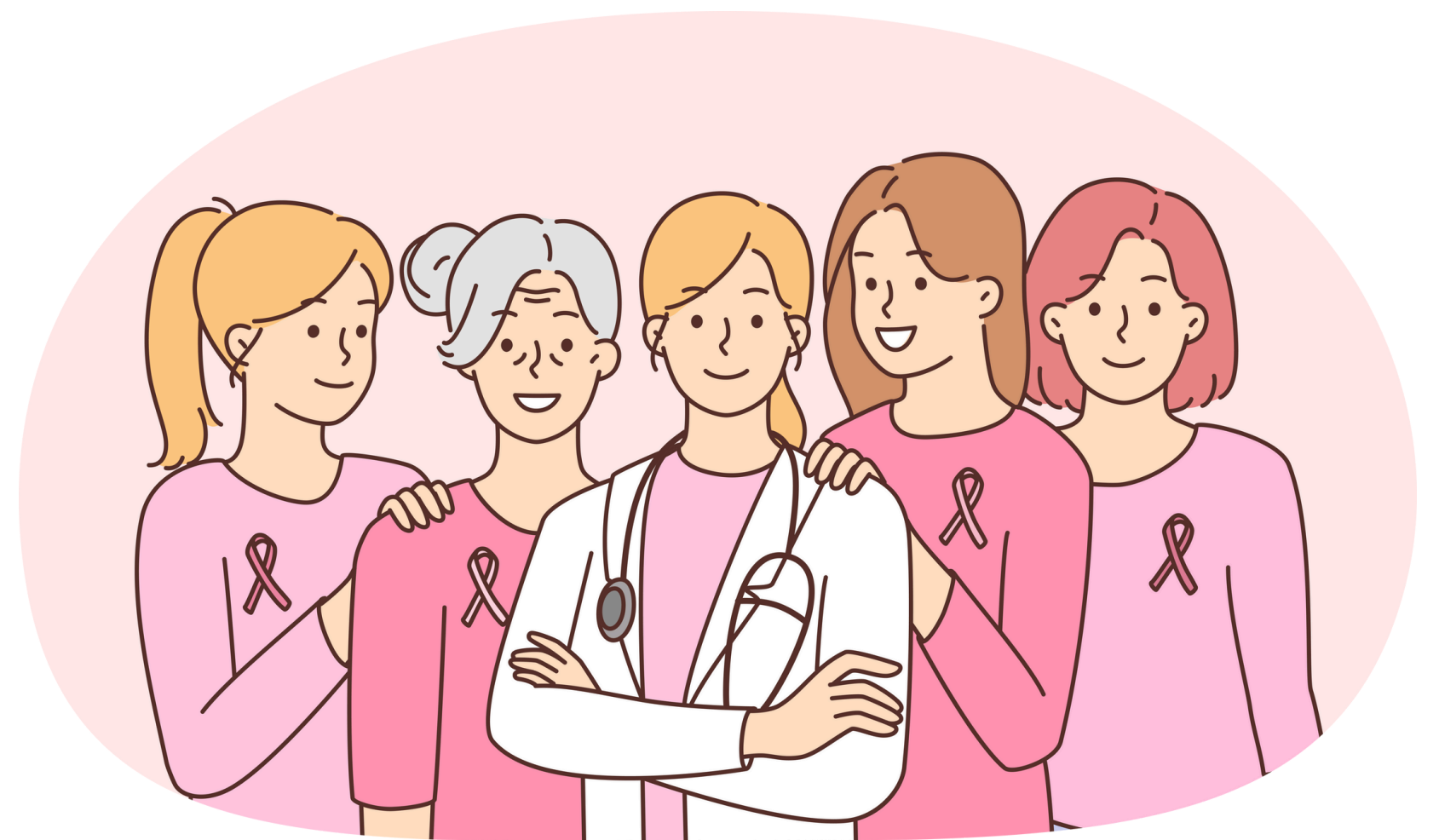
En Argentina se detectan
entre 15.000 a 20.000 nuevos casos por año

1 DE CADA 8
MUJERES



Factores de riesgo

- Obesidad.
- Consumo perjudicial de alcohol.
- Antecedentes familiares de cáncer de mama.
- Exposición a radiación.
- Historial reproductivo.
- Consumo de tabaco,
- Terapia hormonal postmenopáusica.



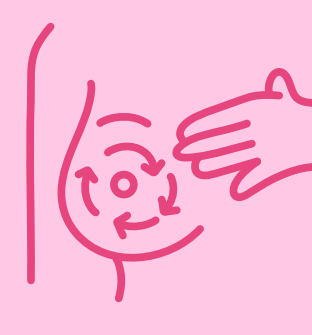
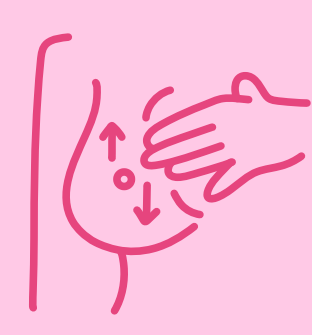
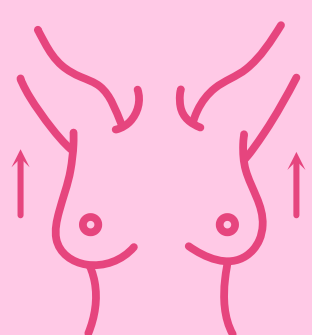
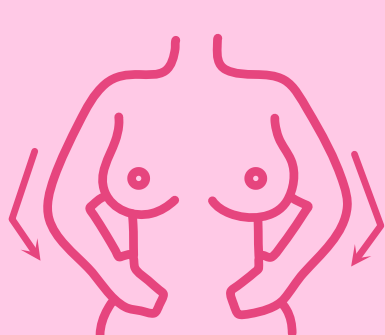
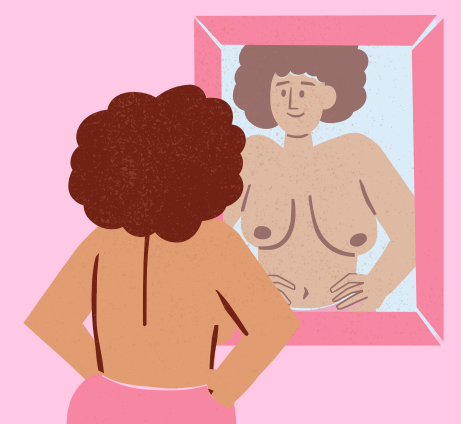
¿Cuándo hacer los controles?

La Sociedad Argentina de Mastología recomienda realizar una **mamografía** en forma **anual** a partir de los **40 años** en las mujeres que no tienen antecedentes en su familia.

Auto-examen

Frente al espejo, de pie observá cambios:

- Mové tus dedos en pequeños círculos desde afuera hacia el pezón.
- Presiona suavemente los pezones verificando si hay algún tipo de secreción.
- Repite estos movimientos estando acostada boca arriba, con la mano contralateral detrás de la cabeza.



La detección temprana
sigue siendo la acción
más importante en la
lucha contra
esta enfermedad.

Esta es la razón principal de porque las mujeres deben realizarse una
evaluación regularmente de sus mamas y realizar los controles
imagenológicos anuales

Podés obtener más información o realizarnos una consulta en nuestra web:

@matologiaheba

mastologiaheba@gmail.com